

Formation diplômante de niveau IV  
 Inscrite au RNCP

**Un enseignement pratique et innovant**

Travaux pratiques et observations dirigées sur les ateliers pédagogiques de l'établissement : élevage pédagogique canin et félin, atelier ovin bio, rucher école en abeilles de pays et animalerie pédagogique.

**Permettant d'acquérir les bases de gestion technique, économique et financière d'une entreprise agricole**

**Pour**

Devenir chef d'entreprise ou salarié(e) hautement qualifié(e) d'une entreprise agricole

**Public concerné**

- Etre majeur
- Etre demandeur d'emploi ou salarié
- Etre titulaire d'un diplôme de niveau V
- Avoir une expérience professionnelle de plus d'un an, quel que soit le domaine, ou de 3 ans en cas d'absence de diplôme

**Conditions d'admission**

Avoir un projet professionnel. Entretien préalable et positionnement pédagogique à l'entrée en formation



© Lidocowfoto.com

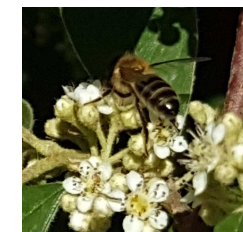
**Modalités :**

Formation en présentiel et/ou à distance

10 semaines de stage en entreprise

**Délivrance de la certification professionnelle**  
 Unités capitalisables

**Coût de la formation et modalités de financement**  
 Formation payante, devis personnalisé sur demande, nous contacter.



**Contenu de la formation**

Diplôme organisé en Unités Capitalisables

- C1—UC1 : Se situer en tant que professionnel
- C2—UC2 : Piloter le système de production
- C3—UC3 : Conduire le processus de production dans l'agro-écosystème
- C4—UC4 : Assurer la gestion technico-économique, financière et administrative de l'entreprise
- C5—UC5 : Valoriser les produits ou services de l'entreprise
- C6—UCARE 1 : Reconnaître les principales spécialités cynophiles permettant de se diversifier
- C7—UCARE 2 : Créer son site internet professionnel

**Chaque UC peut être préparée et financée individuellement**

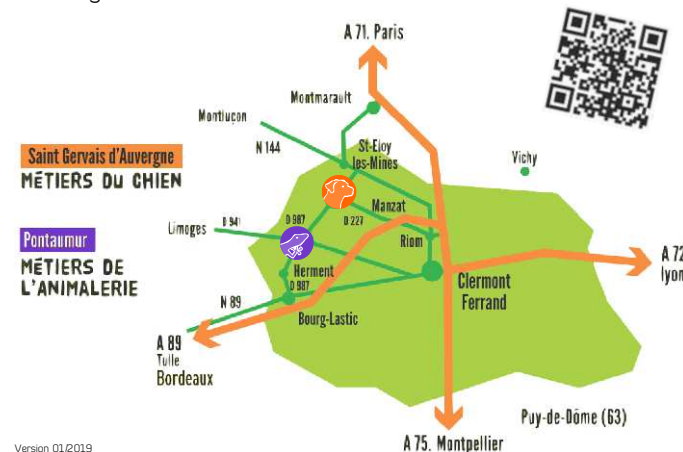
**Accès**

Ligne de bus TER -SNCF Clermont-Ferrand ou Montluçon  
 Gare de Saint Gervais-Chateaufort  
 Renseignements : 36 35

**Hébergement restauration (tarifs 2019)**

Possibilité de location sur le secteur de St Gervais (pas d'hébergement au centre)

Possibilité de prendre ses repas au centre :  
 - petit-déjeuner : 1,65 €  
 - déjeuner ou dîner : 4,90 €



Version 01/2019