

Avec ses 90 ruches, le site de Pontaumur a accueilli en 2018 plus de 150 stagiaires en initiation ou perfectionnement en apiculture.

Ces formations, d'une durée allant de 1 à 8 samedis sont ouvertes à tous les publics - amateurs, pluriactifs ou professionnels - et sont dispensées en collaboration avec le GDSA 63.

**Journée 1**

**L'abeille et son environnement, la biodiversité**

- Dégustation de différents types de miel,
- Les produits de la ruche,
- La pollinisation et les insectes pollinisateurs,
- Les ressources alimentaires,
- Climat et paysage agricole,
- Abeilles des villes et abeilles des champs,
- Les bio agresseurs, les contaminants,
- Les pratiques apicoles,
- L'évolution des mortalités
- La sécurité.

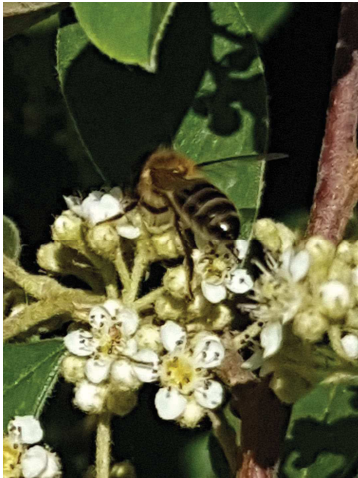
Salle L'Arbre aux enfants  
21 allée de Bellevue **63000 CLERMONT-FERRAND**

**Journée 2**

**Ma première ruche**

- Présentation de la filière apicole et son importance,
- Le marché du miel,
- Les contraintes administratives, les organisations apicoles,
- Principales caractéristiques d'une agriculture biologique,
- Implantation d'un rucher,
- La ruche, le petit matériel et la miellerie
- Essaimage naturel, l'achat d'un essaim
- Visite d'un rucher

Lycée agricole des Combrailles **site de Pontaumur**



**Renseignements :**

**Auprès de :**

- Jean-Charles LABAT  
04-73-85-72-84 ou
- Noël MALLET  
07-85-40-33-83

**Inscription**

Via le formulaire téléchargeable sur notre site internet



**Journée 3**

**Connaissance de l'abeille et conduite de colonie**

- Organisation de la colonie : reine, ouvrières, mâles,
- Cycle de développement,
- Division du travail,
- Evolution au cours de la saison,
- Conduite naturelle adaptée,
- Travaux pratiques au rucher (à **Beaumont**)

Salle L'Arbre aux enfants  
21 allée de Bellevue **63000 CLERMONT-FERRAND**



**Restauration (tarifs 2019)**

Possibilité de prendre les repas en commun au centre sur la deuxième journée (12 €)

**Coût de la formation et modalités de financement**

Tarifs consultables sur le site internet, nous contacter.

**Modalités pratiques**

- Cours et travaux pratiques dispensés de 09h30 à 17h30
- La tenue de protection est fournie par le CFPPA
- Faire suivre un panier repas les 1er et 3ème jour de formation

Formations apiculture en Combrailles

